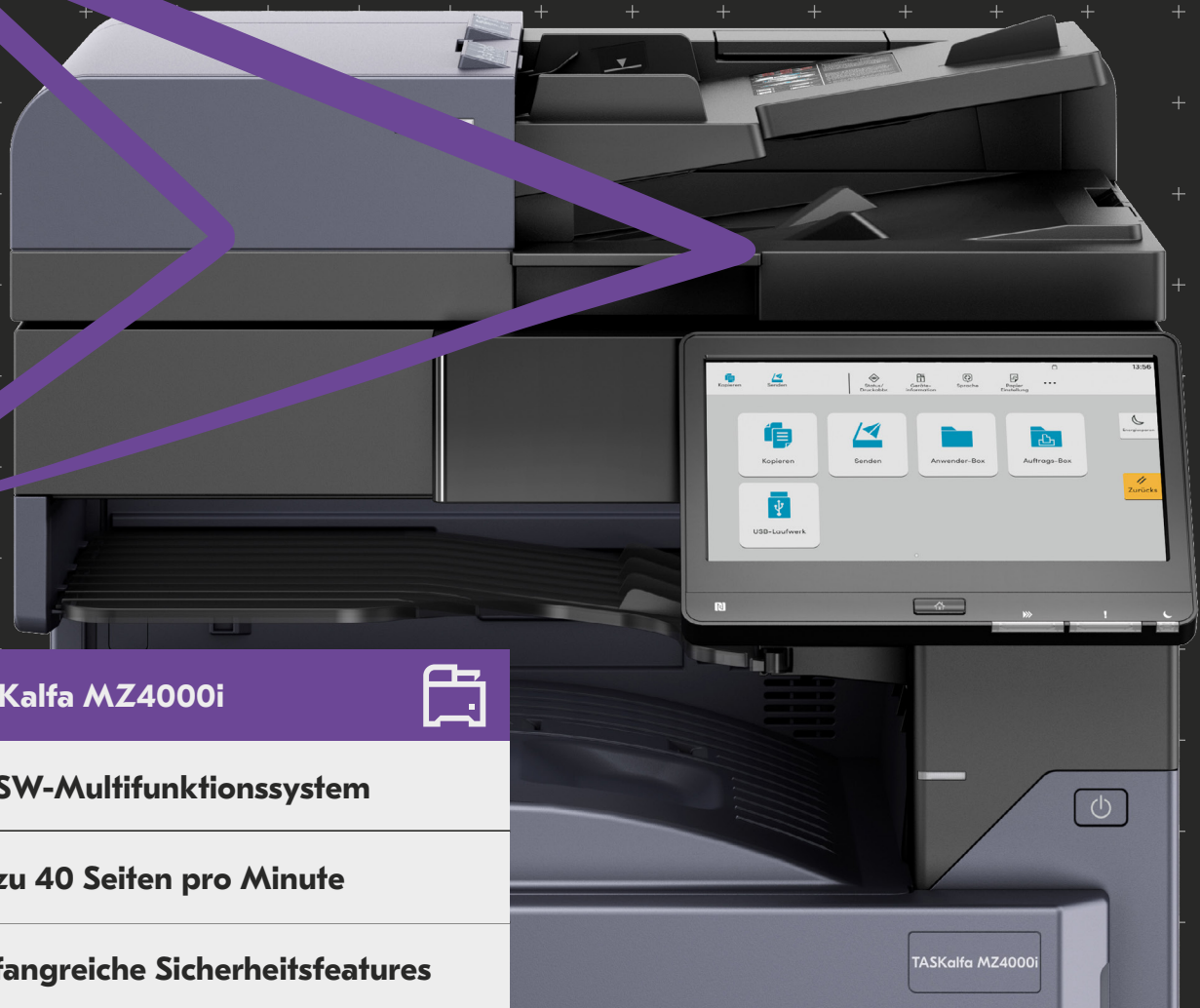


# TASKalfa MZ4000i – Die Zukunft ist da.

Wenn es in Ihrem Büro wieder hart auf hart kommt, benötigen Sie ein Spitzensystem, auf das Sie sich verlassen können. Unsere extrem zuverlässige TASKalfa MZ4000i ist genau das. Das große Farb-Touch-Panel ermöglicht Ihnen den einfachen Zugriff auf alle Druck-, Scan-, Kopier-, und die optionalen Fax-Funktionen. Die TASKalfa MZ4000i können Sie mit einer breiten Palette von Papier- und Finishing-Optionen genau an Ihre persönlichen Bedürfnisse anpassen. Und natürlich bietet Ihnen der Office-Allrounder eine Fülle von digitalen Dokumenten-Lösungen, die Ihren Workflow optimieren.



**TASKalfa MZ4000i**



**A3-SW-Multifunktionssystem**

**Bis zu 40 Seiten pro Minute**

**Umfangreiche Sicherheitsfeatures**

**ALLGEMEIN**

**Technologie:** Kyocera Laser (SW), HyPAS-Plattform  
**Bedienfeldanzeige:**  
 25,6 cm (10,1 Zoll) Farbtouchscreen, stufenlos neigbar (15°–90°)  
**Geschwindigkeit (Drucken/Kopieren):**  
 bis zu 40/21 Seiten A4/A3 pro Minute, simplex (einseitig)  
**Aufwärmzeit:** ca. 18 Sekunden oder weniger  
**CPU:** PANTHER ARM A53 1,6GHz  
**Speicher:**  
 Standard 4 GB + 32 GB SSD, 320 GB oder 1TB HDD optional  
**Standard-Schnittstellen:** USB 3.0 (Super-Speed), 4 x USB Host 2.0, Netzwerk (10BASE-T/100BASE-TX/1000BASE-T), Steckplätze für option. Schnittstellen, Festplatte, Fax und SD-/SDHC-Karte, NFC  
**Sicherheitsfeatures:** Encrypted PDF Direct Print, IPP Printing, E-Mail Printing, WSD Print, Sicherer Druck über SSL, IPsec, SNMPv3, Schnellkopie, Prüfen und Halten, „Vertraulicher Druck“, Auftragsspeicher- und Jobmanagement-Funktion, FIPS 140-2  
**Abmessungen (B x T x H):** 594 mm x 696 mm x 683 mm (Basisgerät)  
**Gewicht:** ca. 58 kg (Basisgerät)  
**Netzspannung:** 220–240 V, 50/60 Hz  
**Leistungsaufnahme:**  
 Ruhemodus: 0,5W, Bereit: 100W, Drucken/Kopieren: 600W  
**Geräuschemission<sup>1</sup> (gem. ISO 7779):**  
 Bereit: 36,4 dB(A) L<sub>pA</sub>, Drucken: 48,7 dB(A) L<sub>pA</sub>  
**Sicherheitsprüfungen:** TÜV-GS, CE. Die Produktion dieses Systems erfolgt gemäß der Qualitätsnorm ISO 9001 und der Umweltmanagementnorm ISO 14001.

**PAPIERVERARBEITUNG**

Alle angegebenen Papierkapazitäten beziehen sich auf eine Blattstärke von max. 0,11mm. Bitte setzen Sie nur von Kyocera empfohlene Druckmaterialien ein.  
**Papierzufuhr:**  
 Universalzufuhr: max. 100 Blatt, 45–256 g/m<sup>2</sup>, A6R–A3, Papierkassette: 2 x 500 Blatt, 60–163 g/m<sup>2</sup>, A5R–A3, max. Papierkapazität inkl. Optionen: 4.100 Blatt A4  
**Duplex-Einheit:** beidseitiger Druck, 60–163 g/m<sup>2</sup>, A5R–A3  
**Max. Papierablage einschl. Optionen:** 4.100 Blatt

**DRUCKFUNKTION**

**Auflösung:** 600 x 600 dpi (Scan, Kopie und Druck), 1.200 x 1.200 dpi (Druck bei reduzierter Geschwindigkeit)  
**1. Seite nach:** 4,2 Sekunden  
**Controller-Sprache:** PRESCRIBE  
**Emulationen:** PCL6 (PCL 5c, XL), KPDL 3 (PostScript 3-kompatibel), PDF-Direct Print, XPS-/OpenXPS-Direct Print  
**Betriebssysteme:** Alle gängigen Windows-Betriebssysteme, Mac OS X Version 10.9 oder höher, UNIX, LINUX, Chrome OS sowie weitere Betriebssysteme auf Anfrage

**Schriften/Barcodes:** 93 Fonts (PCL6), 136 Fonts (KPDL3), 4 Fonts (Calibri), 4 Fonts (Cambria), 1 Bitmap-Font, 45 eindimensionale Barcodes sowie zweidimensionaler Barcode PDF-417  
**Druckfunktionen:** „Prüfen und Halten“ (Proof and hold), N-Up-Printing (Druck mehrerer Seiten auf einem Blatt), Auftragsspeicher- und Jobmanagement-Funktion, Bannerdruck, Internet-Printing IPP 1.0, E-Mail-Printing, WSD Print, Tonersparmodus, AirPrint, Mopria

**KOPIERFUNKTION**

**1. Kopie nach:** 5,6 Sekunden  
**Vorlagenformat:** max. A3 , **Kopiervorwahl:** 1–9.999  
**Zoombereich:** 25–400% in 1% Schritten  
**Feste Zoomfaktoren:** 5 Verkleinerungen, 5 Vergrößerungen  
**Funktionen:** Mehrfachkopien aus dem Speicher, elektronisches Sortieren, 2-in-1- und 4-in-1-Funktion, Ausweiskopie, Wiederholungskopie, Seitennummerierung, Deckblattmodus, Broschürenerstellung, Unterbrechungstaste für laufende Aufträge, Formularoverlay, Stempelfunktion, „Leere Seiten auslassen“

**SCANFUNKTION**

**Funktionen:** Scan-to-E-Mail, Scan-to-FTP, Scan-to-SMB, Scan-to-USB-Host, Scan-to-Box, TWAIN (Netzwerk), WSD(WIA)-Scan, DFS Scan, DSM Scan, Mopria Scan  
**Scangeschwindigkeit:** max. 200 Bilder pro Minute (A4, 300 dpi, duplex, mit DP-7160/DP-7170)  
**Auflösung:** 600 dpi, 400 dpi, 300 dpi, 200 dpi, 1200 dpi x 1200 dpi (only TWAIN driver and WIA driver)  
**Max. Scanformat:** A3, Banner bis zu 1.900 mm  
**Dateitypen:** JPEG, TIFF, XPS, OpenXPS, PDF, PDF/A-1a/b, PDF/A-2a/b/u, hoch komprimiertes PDF, verschlüsseltes PDF

**FAXFUNKTION (optional)**

**Kompatibilität:** ITU-T Super G3  
**Modemgeschwindigkeit:** max. 3 Sekunden (IBIG)  
**Auflösung:** Normal: 200 x 100 dpi, Fein: 200 x 200 dpi  
 Superfein: 200 x 400 dpi, Ultrafein: 400 x 400 dpi, 600 x 600 dpi  
**Vorlagenformat:** max. A3, Banner bis 1.600 mm  
**Kompressionsmethode:** IBIG, MMR, MR, MH  
**Funktionalität:** optional Internefax, PC-Fax (Netzwerkfaxen), Rundsenden, Rundempfangen, Duplex-Fax-Empfang, Speicherempfang, Mailbox, Ferndiagnose, 2. Faxleitung (Dual-Fax) mit 2. Fax-System 12


**VERBRAUCHSMATERIAL**

Durchschnittliche Tonerkapazität für A4 bei 6% Tonerdeckung.  
**TK-7235:** Toner für bis zu 35.000 Seiten inkl. Resttonerbehälter  
**SH-10:** 3 x 5.000 Heftklammern für DF-7120  
**SH-12:** 3 x 5.000 Heftklammern für DF-791

**OPTIONEN**

**Fax System 12**  
**Internet Fax Kit (A)**  
**Scan Extension Kit (A):** Scannen mit OCR in durchsuchbare PDF und Microsoft Office Formate (docx, pptx, xlsx)  
**Papierverarbeitung**  
**Automatischer Originaleinzug (mit Wendung) DP-7140:** max. 50 Blatt, 45–160 g/m<sup>2</sup> (Simplex), 50–120 g/m<sup>2</sup> (Duplex), A5R–A3, Banner bis zu 1.900 mm  
**Automatischer Originaleinzug (mit Wendung) DP-7150:** max. 140 Blatt, 35–160 g/m<sup>2</sup> (Simplex), 50–120 g/m<sup>2</sup> (Duplex), A6R–A3, Banner bis zu 1.900 mm  
**Automatischer Originaleinzug (mit Duplex-Scan) DP-7160:** max. 320 Blatt, 35–220 g/m<sup>2</sup> (Simplex), 50–220 g/m<sup>2</sup> (Duplex), A6R–A3, Banner bis zu 1.900 mm  
**Automatischer Originaleinzug (mit Duplex-Scan und Ultraschall-Mehrfacheinzugerkennung) DP-7170:** max. 320 Blatt, 35–220 g/m<sup>2</sup> (Simplex), 50–220 g/m<sup>2</sup> (Duplex), A6R–A3, Banner bis zu 1.900 mm  
**Papierkassette PF-791:** 2 x max. 500 Blatt, 60–256 g/m<sup>2</sup>, A5R–A3  
**Papierkassette PF-810:** max. 3.000 Blatt, 60–256 g/m<sup>2</sup>, B5, A4  
**Multifeht-Finisher DF-791\* + AK-740:** Hauptfach: max. 3.000 Blatt A4, max. 60–256 g/m<sup>2</sup>, Nebenfach: 200 Blatt A4, B5R–A3, 65 Blatt A4/30 Blatt A3 Heftkapazität an 3 Positionen, B5–A3  
**Multifeht-Finisher DF-7120\* + AK-740:** Hauptfach: max. 1.000 Blatt A4, max. 52–300 g/m<sup>2</sup>, max. A5R–A3, 50 Blatt A4/30 Blatt A3 Heftkapazität an 3 Positionen  
 \*Verbindungs-Kit AK-740 für DF-791 und DF-7120 zwingend erforderlich  
**Übergabeeinheit AK-740:** für die Finisher DF-791 und DF-7120  
**Locheinheit PH-7C für DF-791/DF-7120:**  
 2-fach/4-fach Lochung, 60–256 g/m<sup>2</sup>, A5R–A3  
**Mailbox/Sorter MT-730(B) für DF-7140:**  
 7 Fächer à max. 100 Blatt A4, 50 Blatt A3/B4, 60–163 g/m<sup>2</sup>  
**HD-15:** 320-GB-Festplatte, **HD-16:** 1-TB-Festplatte  
**Ziffernblock NK-7120:** Zifferntastatur  
**USB-IC-Kartenleser:** Kartenauthentifizierungs-Kit (B)AC  
**ThinPrint-Kit UG-33:** ermöglicht Drucken unter ThinPrint  
**Emulationen UG-34:** IBM Proprinter, EPSON LQ-850, Lineprinter  
**Optionale Schnittstelle**  
**IB-37:** WLAN-Schnittstelle (802.11 a/b/g/n/ac, Wi-Fi Direct)  
**IB-38:** WLAN-Schnittstelle (802.11b/g/n, Wi-Fi Direct)  
**IB-50:** Netzwerk (10BASE-T/100BASE-TX/1000BASE-T)  
**IB-51:** WLAN-Einbaukarte (802.11b/g/n)  
**Originalabdeckung (E)**  
**CB-810:** Holzunterschrank  
**CB-811:** Metallunterschrank

<sup>1</sup> Surface sound pressure level (1 m Messabstand).

 Klimaschutz ist wichtiger denn je. Kyocera hilft Ihnen dabei, Ihren Büroalltag klima- und umweltfreundlicher zu gestalten. Alle Drucker und Multifunktions-systeme von Kyocera sind einschließlich des Originaltoners klimaneutral\*. Die Treibhausgase, die bei Rohstoffgenerierung, Produktion, Transport und Verwertung der Systeme entstehen, werden über myclimate Gold Standard-Klimaschutz-projekte kompensiert. Print Green: Unserer Umwelt zuliebe.

\* Alle von Kyocera Document Solutions Deutschland und Kyocera Document Solutions Österreich vertriebenen Toner (ab dem 01.05.2013) sowie Geräte (ab dem 01.10.2019) sind durch zertifizierte CO<sub>2</sub>-Kompensation klimaneutral; Geräte mit Ausnahme von Zubehör, Software, Ersatzteilen sowie Lieferungen aus vor dem 01.10.2019 begründeten Lieferverpflichtungen.





PRINT – IT – SOLUTIONS

**Kainzbauer GmbH**

Itzlinger Hauptstraße 93 A

5020 Salzburg, Austria

+43 (0)662 43 44 14

www.kainzbauer.at

**Kyocera Document Solutions Partner**

KYOCERA Document Solutions Deutschland GmbH  
 Otto-Hahn-Straße 12 – 40670 Meerbusch  
 Infoline +49 (0) 800 1871877 – Telefax +49 (0) 2159 918-106  
 www.kyoceradocumentsolutions.de

KYOCERA Document Solutions Austria GmbH  
 Wienerbergstraße 11, Turm A, 18. Obergeschoß – 1100 Wien  
 Infoline +43 (0) 1 86338-0 – Telefax +43 (0) 1 86338-400  
 www.kyoceradocumentsolutions.at



Kyocera Document Solutions übernimmt keine Garantie dafür, dass die aufgeführten Spezifikationen fehlerfrei sind. Technische Änderungen vorbehalten. Angaben sind zum Zeitpunkt der Drucklegung korrekt. Alle vorgenannten Markennamen und Produkte sind Warenzeichen bzw. eingetragene Warenzeichen der jeweiligen Eigentümer und werden hiermit anerkannt.