



Lexmark C4352

Farbdruck leicht gemacht



Lexmark C4352

Der Lexmark C4352 wurde im Hinblick auf Sicherheit, Benutzerfreundlichkeit und Nachhaltigkeit entwickelt, bietet mittleren bis großen Arbeitsgruppen eine professionelle Farbwiedergabe und kann bis zu 50 Seiten/Minute drucken.* Der 10,9 cm große Tablet-ähnliche Touchscreen macht die Erledigung Ihrer Druckaufgaben intuitiv einfach. Unison™-Toner-Ersatzdruckkassetten mit einer Seitenleistung von bis zu 20.000/11.500 Seiten in Schwarzweiß/Farbe** sorgen für ein unterbrechungsfreies Arbeiten.

Setzen Sie ein Zeichen mit professioneller Farbe

Dank der brillanten Ausgabe in professioneller Qualität können Sie mehr Farbdrucke hausintern erstellen, was Zeit und Geld spart. Mit der Pantone-Farbanpassung und dem Lexmark Farbaustausch können Sie Ihre Unternehmensfarben in Marketingmaterialien und markensensiblen Texten und Grafiken genau abstimmen.

Langlebig. Leicht aufrüstbar.

- ▶ Mit den robusten Stahlrahmen, langlebigen Komponenten und hochergiebigen Druckkassetten sind die Drucker auf eine Nutzungsdauer von sieben Jahren oder mehr ausgelegt.
- ▶ Der langlebige Unison™-Toner liefert eine konstant herausragende Druckqualität, reduziert den internen Verschleiß langlebiger Komponenten und schützt das Drucksystem.
- ▶ Die Drucker können leicht auf die neuesten Apps und Sicherheitsmerkmale aufgerüstet werden.



Stets einfach. Stets intuitiv.

- ▶ Die leistungsstarken Funktionen sind benutzerfreundlich.

- ▶ Tablet-ähnliche und tastenlose große Touchscreens unterstützen Sie bei der intuitiven Ausführung jeder Aufgabe, ob einfach oder komplex.
- ▶ Sie können Apps von Lexmark oder Drittanbietern hinzufügen, um Ihre spezifischen Geschäftsanforderungen zu erfüllen.

Sicher durch Design

Die Lexmark Sicherheitsmerkmale schützen Ihre Informationen – im Dokument, auf dem Gerät, im Netzwerk und an allen Punkten dazwischen. Unser umfassender Ansatz für die Produktsicherheit deckt sämtliche Design- und Entwicklungsaspekte für unser gesamtes Produktportfolio ab.

Nachhaltigkeit ist wichtig

- ▶ Für die Kreislaufwirtschaft entwickelt.
- ▶ Der automatische beidseitige Druck ist ebenso Standard wie die integrierten Energiesparmodi, mit denen die Bewertungen von EPEAT® Silver und Energy Star® unterstützt werden.
- ▶ Das preisgekrönte Lexmark Druckkassetten-Rückführungsprogramm (LCCP) und das Lexmark Altgeräte-Rückgabeprogramm (LECP) minimieren Abfälle und unterstützen das Recycling (Verfügbarkeit je nach Land unterschiedlich).

Mehr Leistung mit IoT

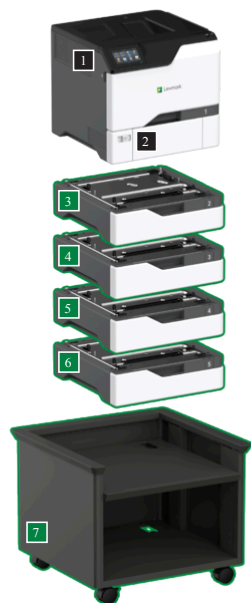
- ▶ Unsere hoch entwickelten, IoT-fähigen Drucker sind mit Sensoren ausgestattet, die kontinuierlich Hunderte von Datenpunkten überwachen.
- ▶ Wenn Sie Ihr Gerät mit Lexmark Cloud Services verbinden, können Sie Leistung und Betriebszeit mithilfe zusätzlicher Funktionen wie vorausschauender Wartung und automatischer Nachfüllung von Verbrauchsmaterialien optimieren.

Dies ist ein Gerät der Klasse A gemäß den internationalen Normen zu elektromagnetischen Emissionen (z. B. FCC-Vorschriften, EN 55022/ Dies ist ein Gerät der Klasse A gemäß den internationalen Normen zu elektromagnetischen Emissionen (z. B. FCC-Vorschriften, EN 55022/ EN 55032 etc.). Ein Klasse-A-Gerät ist für den gewerblichen/nicht-häuslichen Gebrauch vorgesehen. Der Einsatz von Klasse-A-Geräten kann in nicht-gewerblichen/häuslichen Bereichen zu möglichen Störungen des Funk- und Fernsehempfangs führen, wobei Maßnahmen zur Behebung durchzuführen sind.nicht-gewerblichen/häuslichen Bereichen zu möglichen Störungen des Funk- und Fernsehempfangs führen, wobei Maßnahmen zur Behebung durchzuführen sind.

* Druckgeschwindigkeiten wurden gemäß ISO/IEC 24734 ermittelt (ESAT) ermittelt. Weitere Informationen finden Sie unter www.lexmark.com/ISOspeeds.

** Durchschnittliche Ergiebigkeit bei einer Druckdeckung von ungefähr 5 %. Nach den Grundsätzen der Kreislaufwirtschaft können Original Verbrauchsmaterialien von Lexmark mit Unison™-Toner recycelte Komponenten aus dem Lexmark Druckkassetten-Rückführungsprogramm (LCCP) enthalten.

Lexmark C4352



- 1 Drucker mit 10,9-cm-Touchscreen
413 x 479 x 489 mm
- 2 550-Blatt-Fach mit 100-Blatt-Universalzuführung
Bestandteil des Einstiegsmodells
- 3 550-Sheet Tray
119 x 463 x 483 mm
- 4 550-Sheet Tray
119 x 463 x 483 mm

- 5 550-Sheet Tray
119 x 463 x 483 mm
- 6 550-Sheet Tray
119 x 463 x 483 mm
- 7 Adjustable Stand
521 x 653 x 625 mm



P/N
47C9420

Hardware
Lexmark C4352

P/N
24B7511

Verbrauchsmaterialien
Lexmark C4342, C4352 Cyan
11.500 Tonerkassette

24B7512

Lexmark C4342, C4352
Magenta 11.500 Tonerkassette

24B7513

Lexmark C4342, C4352 Gelb
11.500 Tonerkassette

24B7514

Lexmark C4342, C4352 Schwarz
20.000 Tonerkassette

71C0W00

Lexmark CS/CX730, 735, C/
XC4342, C4352 170.000

71C0Z10

Resttonerbehälter
Lexmark CS/CX730, 735, C/
XC4342, C4352 Druckereinheit
Schwarz 150.000

71C0Z50

Lexmark CS/CX730, 735, C/
XC4342, C4352 3-Farb(CMY)-
Belichtungseinheit 150.000

P/N

Papierhandhabung

40C2100

550-Blatt-Fach

P/N

Speicheroptionen

27X0400

500+ GB Festplatte

57X9528

Intelligentes Speicherlaufwerk
(ISD)

P/N

Anwendungslösungen

57X0300

Kontaktkartenleser

57X0301

Kontaktloser Kartenleser

82S1203

IPDS License

82S1204

Bar Code License

P/N

Konnektivität

1021294

USB-Druckerkabel, 2 m

27X0823

MarkNet N8370 WLAN für
CS720, CS725, CX725

27X6410

Lexmark MarkNet N8372 802.11
a/b/g/n/ac WLAN-Druckserver

SPD0002

Überspannungsschutz, 220–240
V

P/N

Möbel

40C2300

Verstellbarer Druckerstand

Unterstützt bis zu vier optionale 550-Blatt-Fächer.

Alle Maße werden als Höhe x Breite x Tiefe angezeigt. Weitere Informationen zu unterstützten Konfigurationen finden Sie im „Handbuch: Drucker, Option und Druckerstandkompatibilität“ unter http://www.lexmark.com/publications/furniture_safety/
IPDS-Lizenz und Bar Code-Lizenz erfordern ein intelligentes Speicherlaufwerk.

Produktspezifikationen		Lexmark C4352
Drucken		
Display	Lexmark e-Task Farb-Touchscreen (10,9 cm)	
Druckgeschwindigkeit	Bis zu: Schwarz: 50 Seiten/Minute ¹ (DIN A4) / Farbe: 50 Seiten/Minute ¹ (DIN A4)	
Zeit bis Druckbeginn	Schwarz: 5.6 Sekunden / Farbe: 6.1 Sekunden	
Druckauflösung	Schwarz: 1200 x 1200 dpi, 4.800 CQ-Farbqualität / Farbe: 4.800 CQ-Farbqualität, 1.200 x 1.200 dpi	
Speicher	Standard: 1024 MB / Maximal: 1024 MB	
Festplatte	Intelligent Storage Drive available; Magnetic Hard Disk available	
Empfohlenes monatliches Seitenvolumen	2000 - 20000 Seiten ²	
Maximales monatliches Druckvolumen	Bis zu: einmalige mtl. Spitzenauslastung): 150000 Seiten pro Monat (einmalige Spitzenausnutzung) ³	
Verbrauchsmaterialien ⁴		
Kapazität Tonerkassetten	Bis zu: Tonerkassetten Farbe für 11.500 Seiten ⁵ / Bis zu: Tonerkassette Schwarz für 20.000 Seiten ⁵	
Geschätzte Kapazität der Belichtungseinheit	Bis zu: 150000 Seiten, basierend auf 3 A4-Seiten pro Druckjob und ca. 5% Seitendeckung ⁶	
Im Lieferumfang enthaltene Tonerkassetten	Rückgabe-Tonerkassetten Schwarz und Farbe (CMYK) für 5.000 Seiten ⁵	
Papierhandhabung		
Papierhandhabung Standard	100-Blatt-Mehrweckzuführung, Integriertes Duplex, 300-Blatt-Ablage, 550-Blatt-Eingabe	
Papierhandhabung optional	550-Blatt-Fach	
Kapazität der Papiereingabe	Bis zu: Standard: 650 Blatt / Maximal: 2850 Blatt	
Kapazität der Papierablage	Bis zu: Standard: 300 Blatt / Maximal: 300 Blatt	
Unterstützte Medien	Vinyl-Etiketten, Banner-Papier, Papieretiketten, Kartenvorrat, Normales Papier, Umschläge, Refer to the Paper & Specialty Media Guide	
Unterstützte Medienformate	A6, Oficio, 7 3/4 Umschlag, 9 Umschlag, JIS-B5, A4, Legal, A5, Brief, B5 Umschlag, Erklärung, C5 Umschlag, Exekutive, Universal, DL Umschlag, Folio, 10 Umschlag	
Allgemeine Angaben ⁷		
Standard-Schnittstellen	Gigabit Ethernet (10/100/1000), Front USB 2.0 Spezifikation Hi-Speed zertifizierter Port (Typ A), Hi-Speed USB-Port an der Geräterückseite, kompatibel mit USB 2.0 (Typ A), USB 2.0 Spezifikation Hi-Speed zertifiziert (Typ B), Ein interner Kartensteckplatz	
Optionale Netzwerkanschlüsse	Internal MarkNet N8370 802.11b/g/n/a Wireless, NFC	
Geräuschemission	53 dB(A) (Drucken)	
Spezifizierte Betriebsumgebung	Temperatur: 10 bis 32 ° C (50 bis 90 ° F) / Höhe: 0 - 2896 Meter (9.500 Fuß) / Luftfeuchtigkeit: 15 bis 80 % relative Luftfeuchtigkeit	
Garantie	1 Jahr OSR + 3 Jahre Parts-Only (inkl. Wartungskit + Belichtungskit)	
Abmessungen / Gewicht	H x B x T: 413 x 479 x 489 mm / 32 kg	
ENERGY STAR Typical Electricity Consumption	TEC: 0.65 KW/h pro Woche	

Alle angegebenen Informationen können ohne Vorankündigung geändert werden. Lexmark übernimmt keine Haftung für Fehler oder Auslassungen.

¹ Druck- und Kopiergeschwindigkeiten gemessen nach ISO / IEC 24734 bzw. ISO / IEC 24735 (ESAT). Weitere Informationen finden Sie unter: www.lexmark.com/ISOspeeds.

² "Empfohlenes monatliches Seitenvolumen" ist eine Reihe von Seiten, auf denen Kunden Lexmarks Produktangebote basierend auf der durchschnittlichen Anzahl von Seiten, die Kunden pro Monat auf dem Gerät drucken möchten, bewerten können. Lexmark empfiehlt, dass die Anzahl der Seiten pro Monat innerhalb des angegebenen Bereichs liegt, um eine optimale Geräteleistung zu gewährleisten, und zwar auf der Grundlage von Faktoren wie: Verbrauchsmaterial-Austauschintervalle, Papierladeintervalle, Geschwindigkeit und typische Kundennutzung. ³ "Maximaler monatlicher Arbeitszyklus" ist definiert als die maximale Anzahl von Seiten, die ein Gerät in einem Monat mit einem Mehrschichtbetrieb liefern kann. Diese Metrik bietet einen Vergleich der Robustheit in Bezug auf andere Lexmark Drucker und MFPs. ⁴ Das Produkt funktioniert nur mit Ersatzpatronen, die für den Einsatz in einer bestimmten geografischen Region bestimmt sind. Weitere Informationen finden Sie unter www.lexmark.com/regions. ⁵ Durchschnittliche Seitenleistung bei einer Seitendeckung von ca. 5%. Auf den Etiketten der Druckkassette, auf der Verpackung sowie auf den Seiten des Druckermenüs werden möglicherweise erhebliche geringere Werte für die Seitenleistung angegeben als gemäß den endgültigen ISO-Test. Die offiziellen Seitenleistungsangaben von Lexmark finden Sie in den ISO-Seitenleistungsberichten unter https://www.lexmark.com/en_us/products/supplies-and-accessories/iso-page-yields/color-laser-reports.html. Um die Genauigkeit der angezeigten Seitenleistung sicherzustellen, aktualisieren Sie die Firmware Ihres Geräts. ⁶ Der tatsächliche Ertrag kann abhängig von anderen Faktoren wie Gerätegeschwindigkeit, Papierformat und Ausrichtung des Einzugs, Tonerabdeckung, Papierfachquelle, prozentualer Schwarzdruck und der Komplexität des durchschnittlichen Druckauftrags variieren. ⁷ Drucker werden unter bestimmten Lizenz- / Vertragsbedingungen verkauft. Weitere Informationen finden Sie unter www.lexmark.com/printerlicense.



Kainzbauer GmbH
 Itzlinger Hauptstraße 93 A
 5020 Salzburg, Austria
 +43 (0)662 43 44 14
www.kainzbauer.at

Dies ist ein Gerät der Klasse A gemäß den internationalen Normen zu elektromagnetischen Emissionen (z. B. FCC-Vorschriften, EN 55022/ Dies ist ein Gerät der Klasse A gemäß den internationalen Normen zu elektromagnetischen Emissionen (z. B. FCC-Vorschriften, EN 55022/ EN 55032 etc.). Ein Klasse-A-Gerät ist für den gewerblichen/nicht-häuslichen Gebrauch vorgesehen. Der Einsatz von Klasse-A-Geräten kann in nicht-gewerblichen/häuslichen Bereichen zu möglichen Störungen des Funk- und Fernsehempfangs führen, wobei Maßnahmen zur Behebung durchzuführen sind. nicht-gewerblichen/häuslichen Bereichen zu möglichen Störungen des Funk- und Fernsehempfangs führen, wobei Maßnahmen zur Behebung durchzuführen sind.

© 2022 Lexmark. Alle Rechte vorbehalten.

Lexmark, das Lexmark Logo und Unison sind in den USA und/oder anderen Ländern registrierte Marken von Lexmark International, Inc.

Apple und AirPrint sind eingetragene Marken der Apple Inc. in den USA und anderen Ländern/Regionen. MOPRIA®, das Mopria® Logo sowie die Wortmarke und das Logo Mopria Alliance™ sind eingetragene und/oder nicht eingetragene Marken und Dienstleistungsmarken der Mopria Alliance, Inc. in den Vereinigten Staaten und anderen Ländern. Die unbefugte Verwendung ist strengstens untersagt. ENERGY STAR und das ENERGY STAR-Zeichen sind eingetragene Marken der US-amerikanischen Environmental Protection Agency. EPEAT ist eine Marke des Green Electronics Council in den Vereinigten Staaten und anderen Ländern. PANTONE® ist das Eigentum von Pantone LLC. Alle anderen Marken sind Eigentum ihrer jeweiligen Inhaber.

Dieses Produkt enthält Software, die vom OpenSSL Project für die Verwendung im Open SSL Toolkit entwickelt wurde (<http://www.openssl.org/> (<http://www.openssl.org/>)).